

Senioren-Appartements Alten Eichen

Service-Wohnen in Stellingen



Träger, Vermieter

Ev.-Luth. Diakonissenanstalt Alten Eichen
Gemeinnützige Stiftung
Wördemanns Weg 19-23
22527 Hamburg-Stellingen

Service-Partner

Diakoniestation Alten Eichen
Wördemanns Weg 23a
22527 Hamburg-Stellingen

Vermietung

Herr Lars Rabe
Telefon 040 / 54 87-10 15
l.rabe@diakonie-alten-eichen.de
www.diakonie-alten-eichen.de



Service-Wohnen in Alten Eichen

Alten Eichen bietet im Herzen von Stellingen eine ganz besondere Atmosphäre: Rund um eine kleine **Parkanlage** mit viel Rasen und wunderschönen alten Bäumen reihen sich die Auferstehungskirche, die Diakoniestation Alten Eichen mit ambulantem Pflegedienst und der dazugehörigen Tagespflege für Senioren, die Kindertagesstätte, die Evangelischen Fachschulen für pädagogische Assistenten und Erzieher sowie das Wohn- und Verwaltungshaus. Hier befinden sich im Erdgeschoss die Verwaltungsräume der Diakonie Alten Eichen, im 5., 6. und 7. Obergeschoss unter anderem unsere **komplett modernisierten Senioren-Appartements**, in denen auch unsere Diakonissen wohnen. Details dazu finden Sie auf den folgenden Seiten.

Die Bewohner unserer Senioren-Appartements sind herzlich eingeladen, am **bunten Leben in Alten Eichen** teilzunehmen – hier begegnen sich **Jung und Alt**, und es erwarten Sie vielfältige kulturelle, gesellige und kirchliche Angebote. Den beliebten **Tierpark Hagenbeck** erreichen Sie bequem zu Fuß, das **Naherholungsgebiet Niendorfer Gehege** liegt in unmittelbarer Nachbarschaft, **Bushaltestellen** befinden sich fast direkt vor dem Gelände. Ein **Einkaufszentrum** befindet sich etwa 900 Meter entfernt am Ende der Straße Wördemanns Weg, Ecke Kieler Straße.

Die **Diakoniestation** Alten Eichen und das **Tagespflegehaus** Alten Eichen befinden sich ebenfalls direkt auf dem Gelände und können von unseren Bewohnern selbstverständlich in Anspruch genommen werden. Bei leichteren Unterstützungen oder auch bei hoher Pflegebedürftigkeit ist so **qualifizierte Pflege unmittelbar vor Ort** sichergestellt.



Blick in die Parkanlage mit der Auferstehungskirche Alten Eichen

Die Senioren-Appartements

Das **Wohngebäude Alten Eichen** wurde in den Jahren 1972/73 auf dem Gelände der Ev.-Luth. Diakonissenanstalt Alten Eichen in Stellingen als Wohngebäude für Diakonissen, Mitarbeiter und Schüler erbaut.

Im 5., 6. und 7. Obergeschoss befindet sich das **Service-Wohnen mit 18 Appartements**. Sie wurden 2008 **komplett modernisiert** und entsprechen der DIN 18025-2, für **barrierefreie Wohnungen**. Ein Teil der Appartements ist **rollstuhlgerecht** gestaltet.

Neben den Appartements stehen eine zusätzliche Gemeinschaftsküche, ein Badezimmer, ein Haushaltsraum mit Waschmaschine und Trockner, ein Näh- und Bügelzimmer sowie ein großzügiger Gemeinschaftsraum für Veranstaltungen und Feiern zur Verfügung. Diese Räume können von allen Bewohnern genutzt werden.

Die Ausstattung

Wohnungseingangstüren

Im 6. und 7. Obergeschoss wurden neue Wohnungseingangstüren mit einer rollstuhlgerechten Durchgangsbreite, Sicherheitstürblatt und einer unteren Schallgedichtung eingebaut

Innentüren

Die Innentüren erhielten überwiegend Glasausschnitte aus Sicherheitsglas, die Sanitärzellen im 6. und 7. Obergeschoss haben Platz sparende Schiebetüren.

Fliesen im Bad

Wandfliesen: Helle großformatige Wandfliesen, eine umlaufende Bordüre in Höhe der Türzarge.

Fußbodenfliesen: hellfarbige Fußbodenfliesen im Gefälle zum Duschbadeinlauf verlegt, rutschhemmend nach der Bewertungsgruppe R10.

Sanitäre Objekte und Technik

Barrierefreies Duschbad mit Waschtisch und WC in der Sanitärfarbe weiß, Sitzhöhe des WC ca. 50 cm. Montage von Stütz- und Haltegriffen sowie von unterfahrbaren Waschtischen möglich

Pantry

Einbauküche mit hellfarbigen Fronten, Kochfeld mit Umlufthaube, Kühlschrank.
Ein Anschluss für eigenen Geschirrspüler ist vorhanden.

Fußböden

Die Böden sind mit Fliesen oder pflegeleichtem PVC ausgestattet. Dies schafft eine verringerte Belastung bei bestimmten Allergien.

Wände und Decken

Raufasertapete, weiß oder leicht abgetönt gestrichen.

Technische Ausstattung

Wasserzähler:

In jedem Appartement installiert.

Stromzähler:

In jedem Appartement installiert, eigene Unterverteilung.

Zentralheizung:

Zentrale Wärmeversorgung mit Vorauszahlung von 1,20 € pro Quadratmeter Wohnfläche im Monat.

Telefon- und Internet-Anschluss:

Die Kosten für einen Telefonanschluss betragen monatlich deutschlandweit pauschal 21,50 € (ausgenommen Sondernummern und Mobilnummern).

Wenn Sie zusätzlich das Internet nutzen möchten, betragen die Kosten 27,50 €.

TV und Radio:

Eine Antennensteckdose ist in jedem Appartement installiert. Die GEZ-Anmeldung und Abrechnung wird von den Bewohnern direkt vorgenommen.

Klingel :

Zentrale Klingel im Eingangsbereich, Gegensprechen per Telefon, eine zusätzliche Klingel an der Wohnungstür.

Übersicht und Preise (in Euro) der Appartements

Anzahl Appartements	Anzahl der Zimmer	Wohnfläche in m ² nach Mietrecht	Ausstattung	Kosten Miete	Kosten Heizung	Nebenkosten	Gesamt
8	1,5	31,24	Kochnische, Duschbad	359,26	37,49	56,23	452,98
2	1,5	31,44	Kochnische, Duschbad, franz. Fenster	361,56	37,73	56,59	455,88
1	1,5	39,81	Kochnische, Duschbad Balkon	457,82	47,77	71,66	577,25
2	1	40,08	Wohnküche, Duschbad Balkon, rollstuhlgerecht	460,92	48,10	72,14	581,16
2	2	41,26	Kochnische, Duschbad franz. Fenster	474,49	49,51	74,27	598,27
2	2	46,79	Wohnküche, Duschbad	538,09	56,15	84,22	678,46
1	2	54,02	Wohnküche, Duschbad, franz. Fenster, Gäste-WC	594,22	64,82	97,24	756,28

Bei Einzug ist eine Kautions von drei Nettokaltmieten zu hinterlegen.

Die Heiz- und Nebenkosten verstehen sich als monatliche Abschlagsvorauszahlung, die im Folgejahr abgerechnet werden.

Leistungsübersicht des Service-Wohnens

Für jedes Appartement wird ein Servicevertrag über derzeit 86,83 € / Monat für einen Ein-Personen-Haushalt und 120,25 € / Monat für einen Zwei-Personen-Haushalt geschlossen, in dem allgemeine Leistungen enthalten sind, die für alle Mieter zur Verfügung stehen.

Diese umfassen folgende **Standardleistungen**:

- a) Bereitstellung einer Notrufanlage
- b) Allgemeine regelmäßige Sprechzeiten, zweimal wöchentlich zur Beratung von Bewohnern in persönlichen Angelegenheiten.
 - Beratung von Angehörigen in Bewohnerangelegenheiten.
 - Beratung bei der Suche nach einem geeigneten Pflegeplatz.
 - Hilfestellung bei Anträgen und behördlichem Schriftwechsel.
- c) Unterstützung bei der Bewältigung des Alltags in gesundheitlichen Krisensituationen.
 - Vermittlung von Hilfsdiensten.
 - Vermittlung von ambulanten Diensten, Kurzzeit- und Tagespflegeeinrichtungen.
 - Benachrichtigung von Angehörigen und Herbeirufen eines Arztes im Krankheitsfall des Mieters.
 - Vermittlung von Krankentransporten.
 - Vermittlung von Pflegehilfsmitteln.
- d) Kleinere individuelle, nicht regelmäßig wiederkehrende Hilfestellungen in besonderen Fällen.
- e) Organisation eines einrichtungsspezifischen Kultur- und Freizeitprogrammes, möglichst unter Einbeziehung des Stadtteiles.
- f) Bereitstellung von Gemeinschaftsräumen und deren Reinigung.
- g) Anregung von nachbarschaftlichen Kontakten und Dienstleistungen.

Zur Notrufanlage:

Die Notrufgeräte, die Vorhaltung sowie die Vermittlungstätigkeit der Notrufzentrale und die Vorhaltung des Notdienstes der Diakonie- bzw. Sozialstation ist Bestandteil der Standardleistungen und mit dem monatlichen Betreuungszuschlag abgedeckt.

Vermittelt die Notrufzentrale die bereitstehenden Dienste der Diakonie bzw. Sozialstation entstehen bei einem durchgeführten Einsatz folgende Kosten:

Einsatz der Diakoniestation Mo-Fr. in der Zeit von 6:00 – 22:00 Uhr:
pro begonnene ½ Std. 13,50 €

Einsatz der Diakoniestation Sa-So. in der Zeit von 6:00 – 22:00 Uhr:
pro begonnene ½ Std. 15,00 €

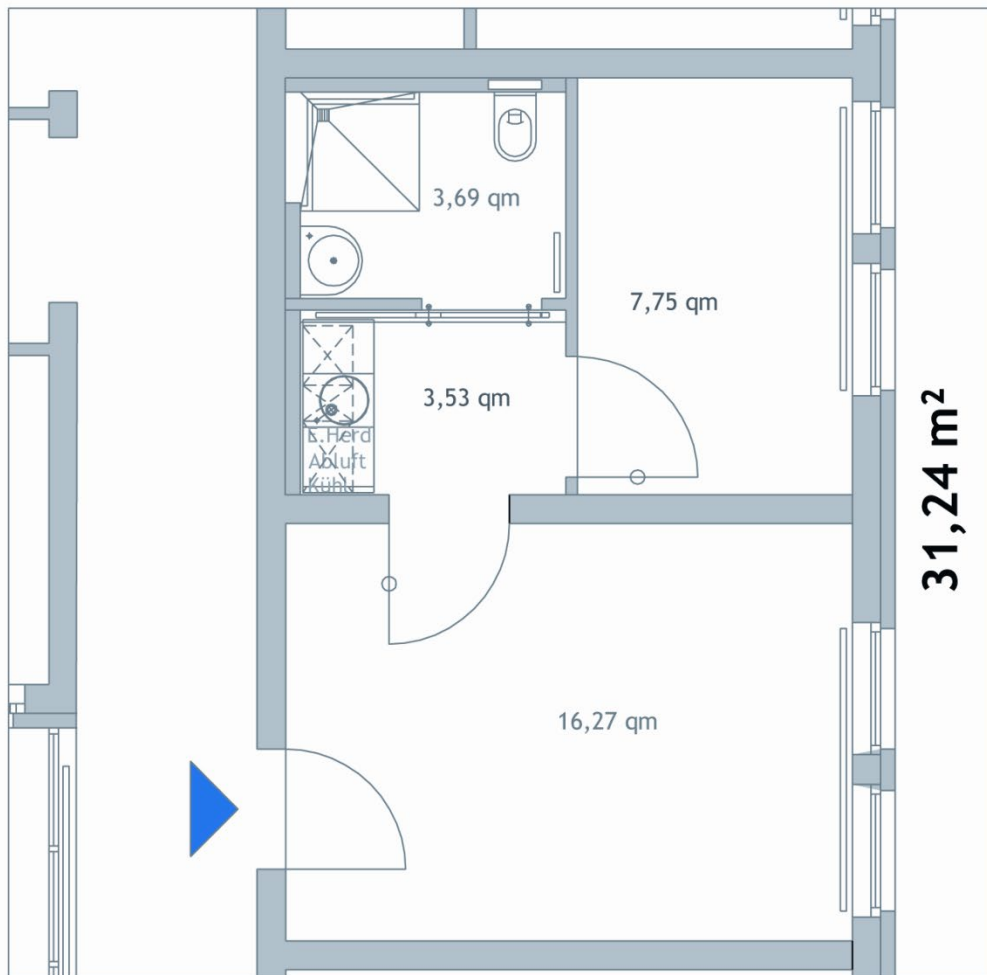
Einsatz der Sozialstation in der Zeit von 22:00 – 6:00 Uhr
50,00 € Einsatzpauschale

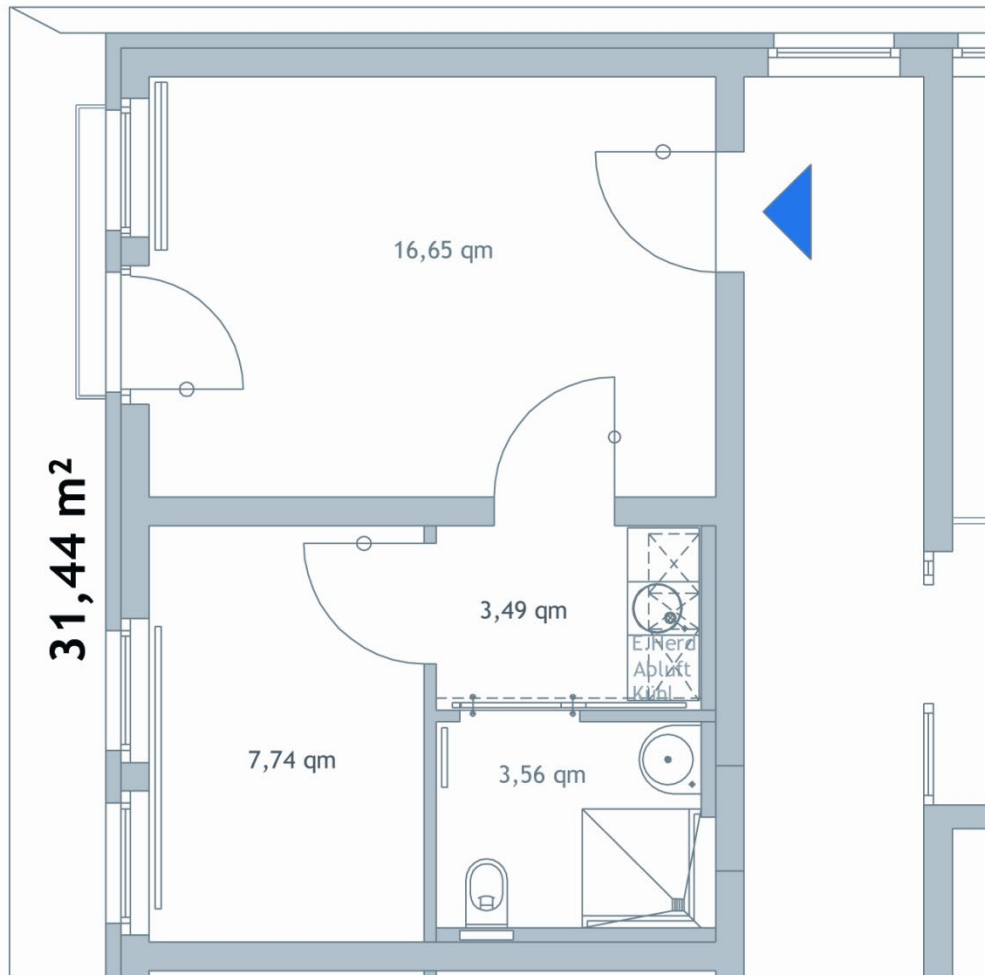
Bei allen Fragen und Wünschen stehen wir Ihnen gern zur Verfügung. Wir möchten, dass Sie sich bei uns rundum wohl fühlen und sind gern für Sie da.

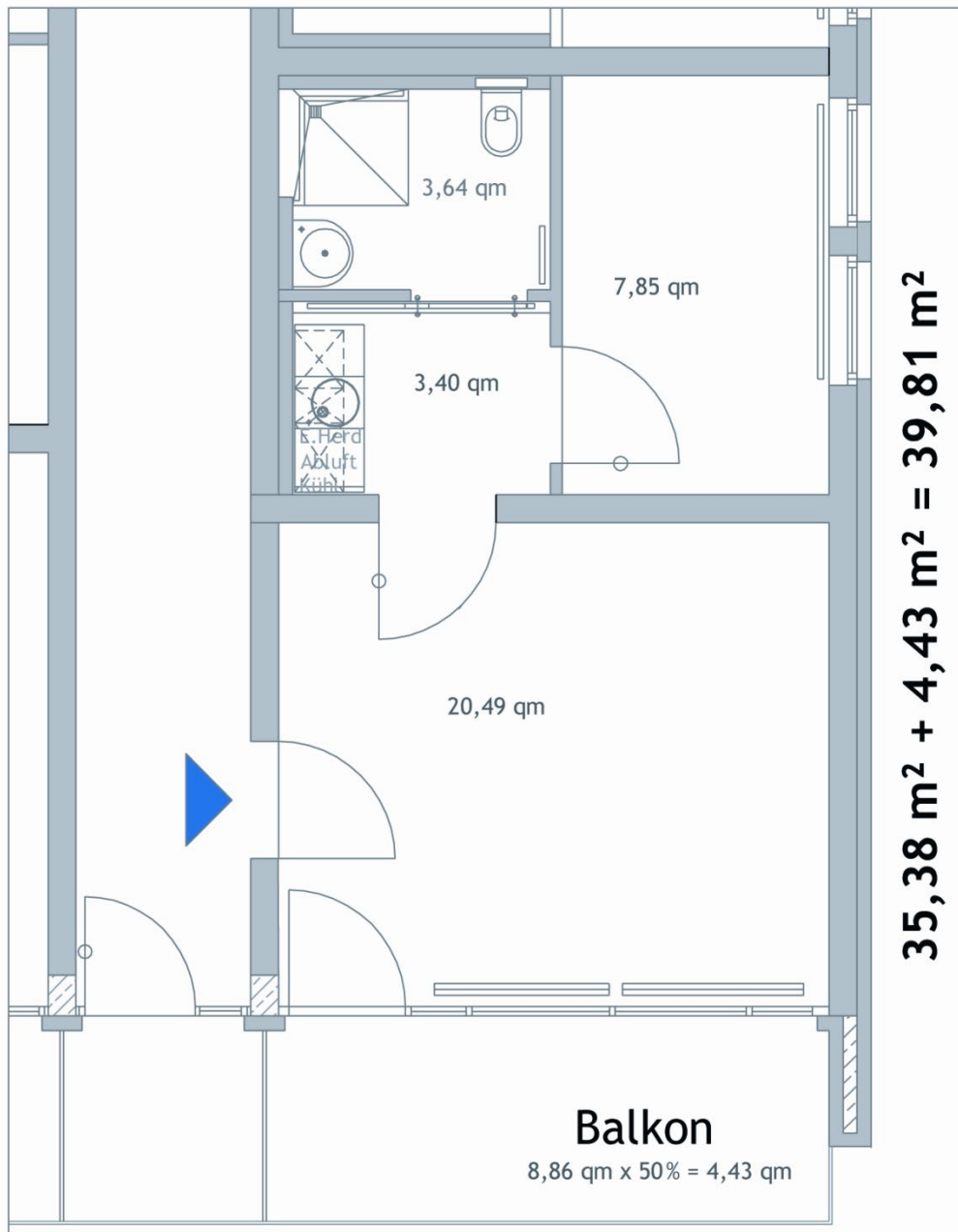


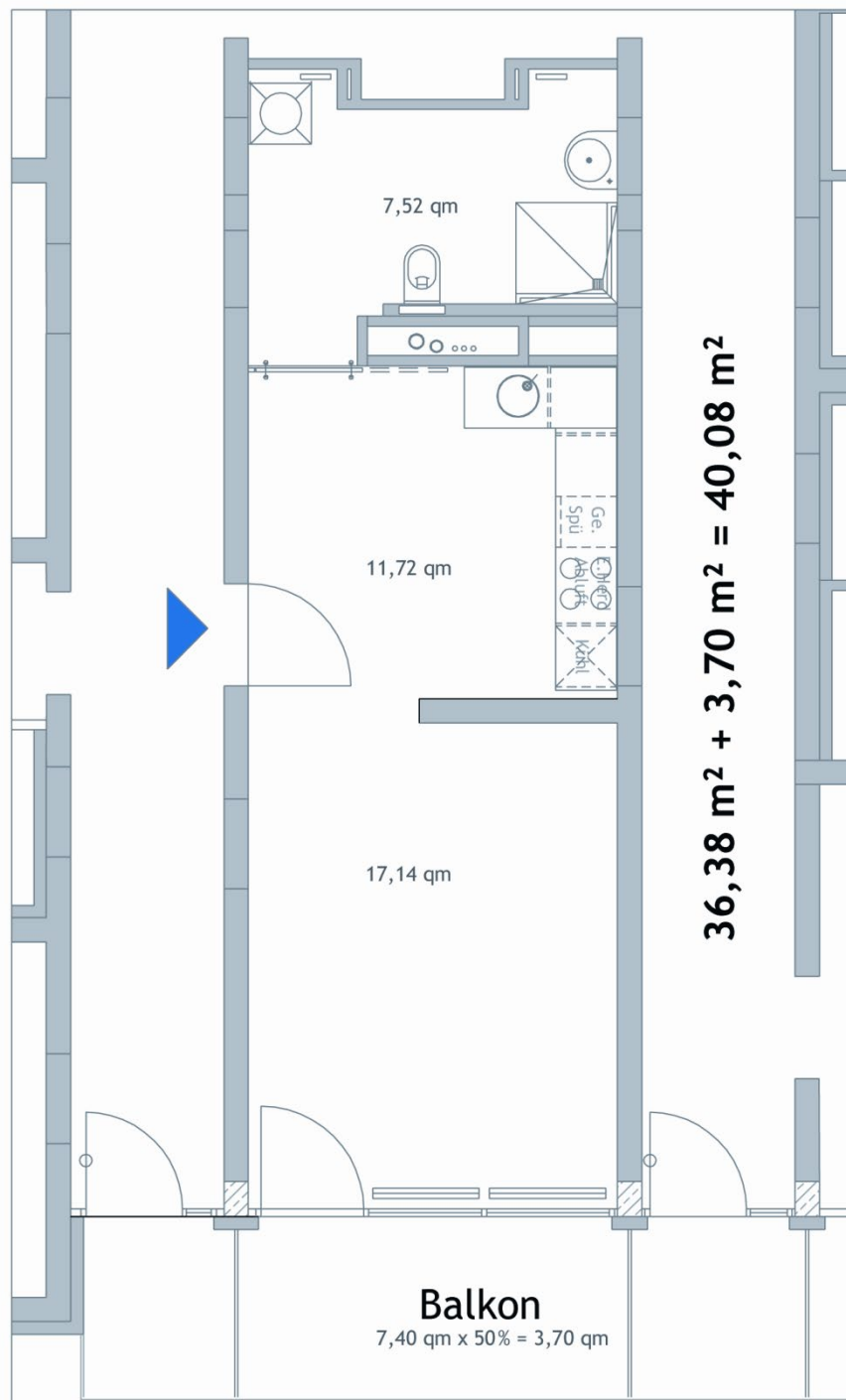
Das Gebäude vom hinteren Garten aus gesehen.

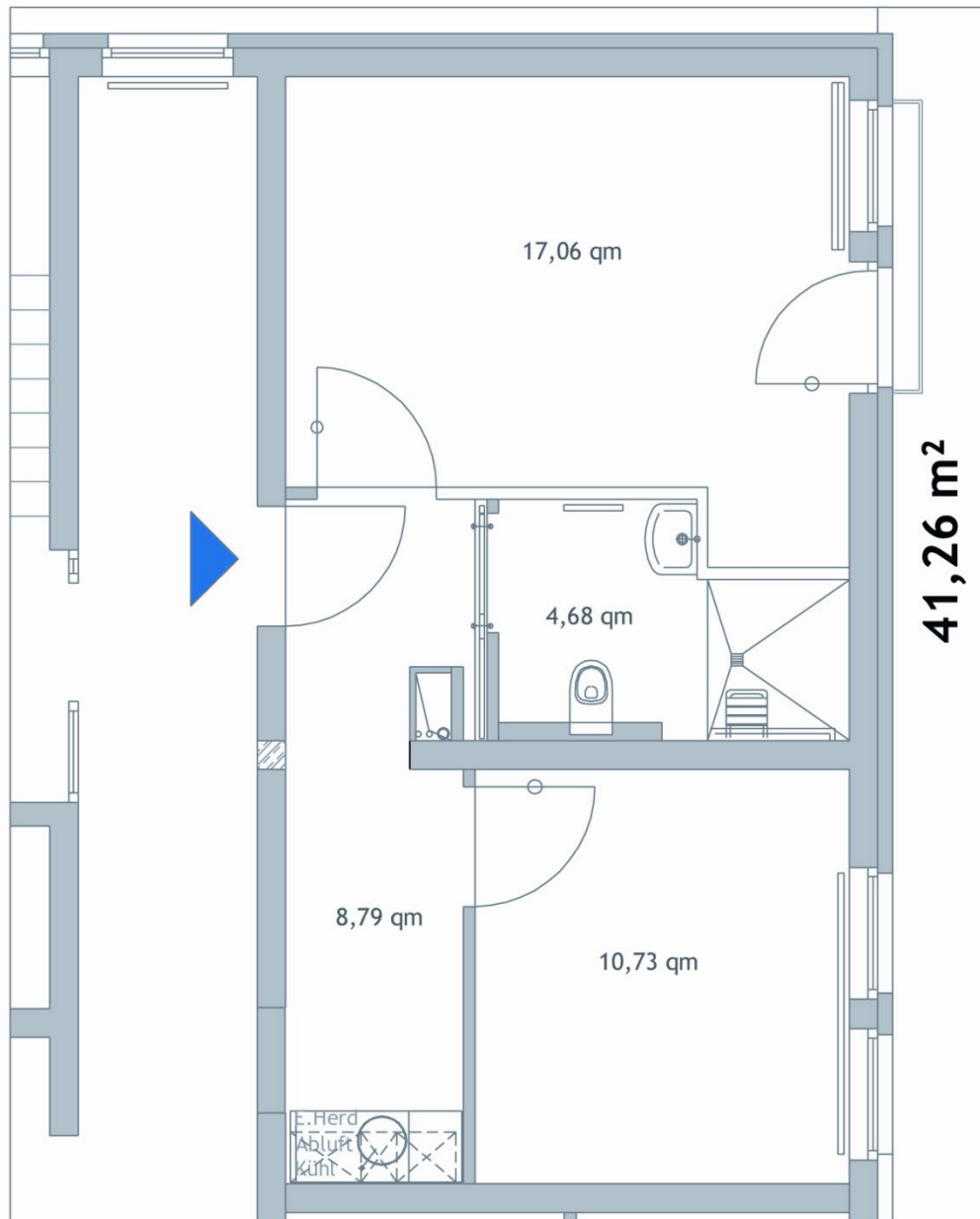
Übersicht der Grundrisse der Appartements

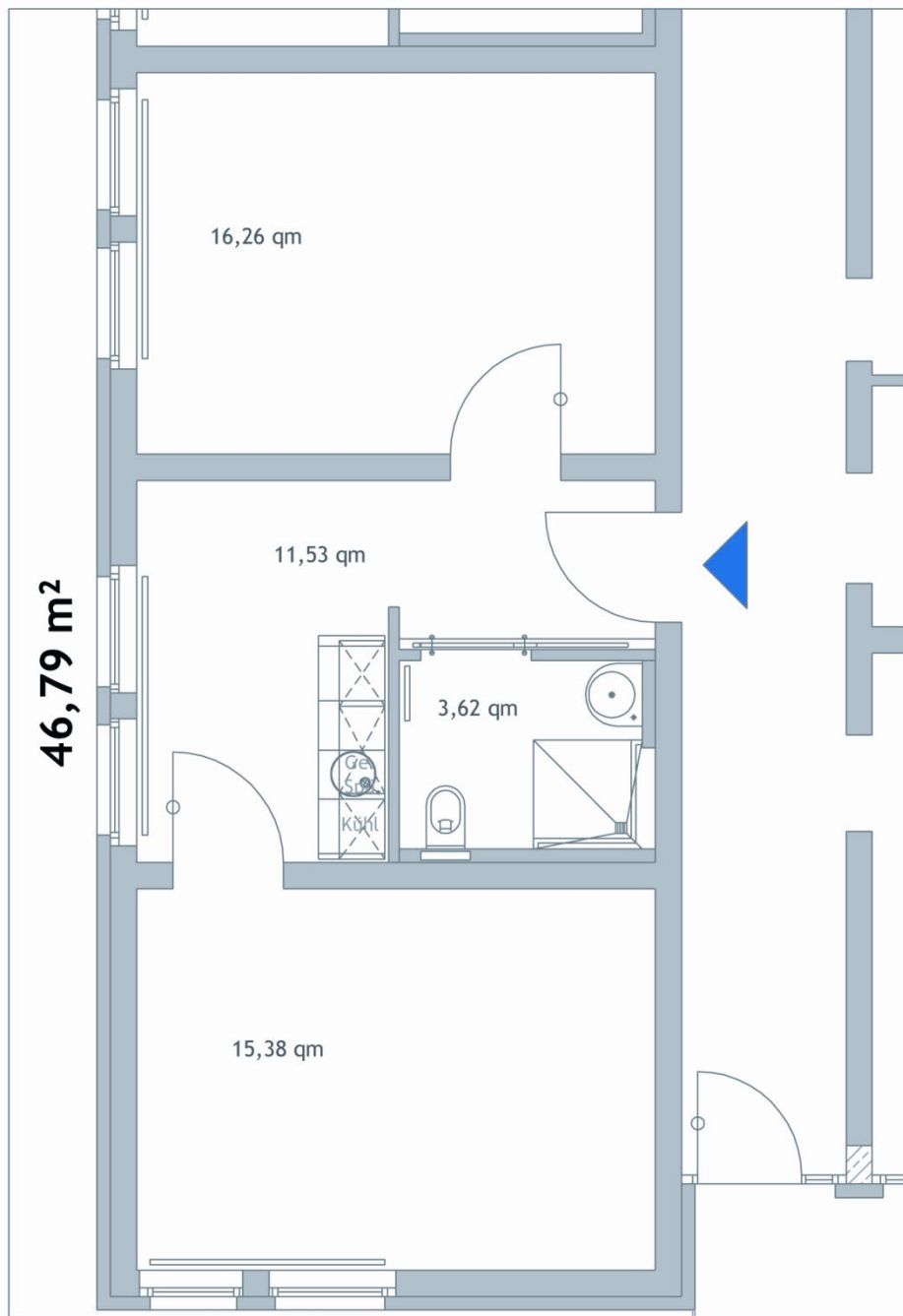


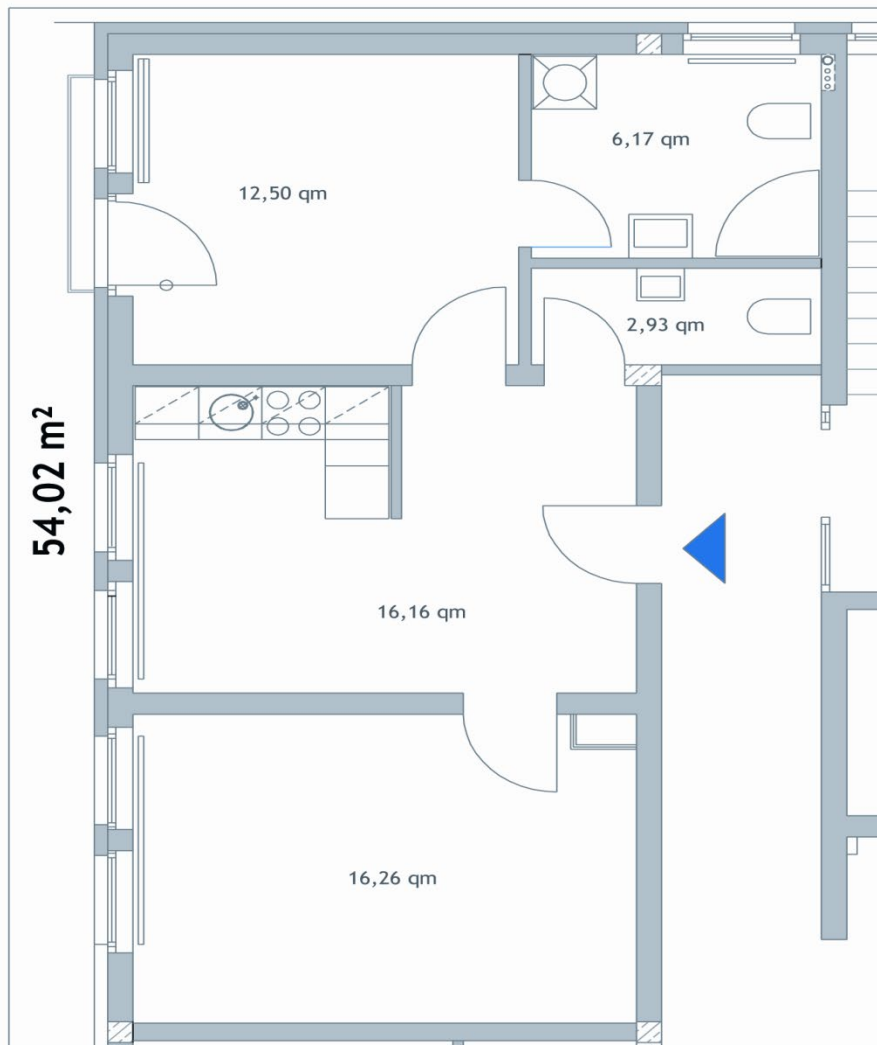












Anmeldeformular

Diakonie Alten Eichen
Service Wohnen Stellingen
Herr Lars Rabe
Wördemanns Weg 23
22527 Hamburg

Träger:
Ev.- Luth. Diakonissenanstalt
Alten Eichen
Wördemanns Weg 19-23
22527 Hamburg

Tel.: 040/ 5487-1015
Fax: 040/ 5487-1009
l.rabe@diakonie-alten-eichen.de

- Ich/Wir möchte(n) gerne in eine Seniorenwohnung im Wördemanns Weg 23, 22527 Hamburg einziehen. Ich/Wir wünsche(n) eine Wohnung von m² bis m² Wohnfläche.
- Mir/Uns ist bekannt, dass es Wartezeiten gibt.

1. Vor- und Nachname:

Geburtsdatum:

2. Vor- und Nachname:

Geburtsdatum:

Jetzige Anschrift:

.....

Telefonnummer:

E-Mail:.....

3. Ich/ Wir bin (sind) zur selbständigen Führung meines (unseres) eigenen Haushalts gesundheitlich in der Lage.

4. Ein besonderer Grund für mein (unser) Interesse an einer Wohnung im Wördemanns Weg 23, in Hamburg-Stellingen ist

.....

.....

.....

5. Falls ich kein Interesse mehr an einer Wohnung habe, werde ich dies mitteilen.

.....
Datum und Unterschrift